

Proyecto de Control de la Malaria en la Isla de Bioko (BIMCP, por sus siglas en inglés)

Encuesta a mediados del período de ejecución

Christopher Schwabe
Medical Care Development International

2^{da} Reunión Anual de Revisión
Londres, Inglaterra
4 y 5 de diciembre de 2005





Encuesta a mediados del período de ejecución

- Enfoque particular en las características de la demanda / análisis de mercado
 - Gestión de casos
 - Evaluar minuciosamente la demanda / utilización de los centros de salud del Gobierno al enfermarse
 - Motivos para no usar la atención médica
 - Percepciones de calidad / áreas que requieren mejorar para una utilización oportuna y efectiva de los servicios cuando sea necesario
 - Características de las unidades familiares que utilizan los servicios
 - Aspersión residual interior
 - Identificación de problemas que afectan el cumplimiento
 - Percepciones de la calidad
- ¿Otras cuestiones?





Encuesta a mediados del período de ejecución

- Introducción de una metodología de entrada y procesamiento de datos de encuestas basada en PDA
 - Minimizar los “trastornos” a las actividades de HIS
 - Hora de Daniel
 - Supervisión de la entrada de datos
 - Limpieza de datos
 - Uso de computadoras disponibles
 - Congestión en la oficina
 - Minimizar el esfuerzo de organización / logística
 - Reproducción / gestión de formularios de encuesta
 - Minimizar los errores de registro de datos / verificaciones de datos en tiempo real y atrapado automatizado de errores
 - Valores faltantes
 - Valores ilógicos
 - Secuenciado selectivo incorrecto





Encuesta a mediados del período de ejecución

- Introducción de una metodología de entrada y procesamiento de datos de encuestas basada en PDA
 - Acelera considerablemente el plazo para la disponibilidad de los datos
 - Mejora la selección de muestras en las zonas rurales (posiblemente urbanas)
 - Facilita la localización de unidades familiares selectas
 - Proporciona coordenadas del GPS / GIS para todas las unidades familiares
 - Tecnología sólida
 - Batería de larga duración
 - Alternativa de transferencia de datos por vía telefónica
 - Asistencia técnica de CDC proporcionada por CDC-PMI
 - Aplicabilidad potencial de vigilancia de aspersión, procesamiento de datos sobre sitios sentinelas, HIS en establecimientos (informes futuros sobre la malaria?)





Los componentes del software PDA

1. Mapeo/Muestreo del GPS

- Selección de muestras (creadas y suministradas por CDC)
- Navegación GPS de vuelta al muestreo de unidades familiares
- Entrevista basada en PDA
- Paquete de análisis basado en PC





Muestreo del GPS dentro de una aldea

- Dentro de una aldea, el usuario del programa puede seleccionar ya sea:
 - una muestra simple aleatoria de unidades familiares
 - un grupo aleatoriamente seleccionado de unidades familiares.
 - “Método Turner”
 - Punto de inicio aleatorio
 - Otras unidades familiares de muestra
 - En caso de falta de respuesta





Ventajas de las muestras aleatorias simples con GPS

- Método del patrón oro
- SRS – mejor precisión que otros métodos.
- Imparcial (exacto)
- Una unidad familiar en una aldea puede ser parte de la muestra
- Se conoce la probabilidad de selección de una unidad familiar.
 - IE, una muestra de probabilidad.
- Análisis espaciales





Muestreo-encuesta del GPS:

- Se le dice al programa de PDA :
 - Cuántas unidades familiares para muestras del área de enumeración (EA, por sus siglas en inglés).
 - ¿Cuántas unidades familiares alternativas?
 - SRS o muestra de grupo
- Se obtiene:
 - Una muestra aleatoria en la que cada unidad familiar tiene una probabilidad de selección conocida.
 - Un archivo de los datos del GPS para las unidades familiares seleccionadas enviadas al Programa de Navegación.

Insert Number 3:31

10 valid records in database

Export random records
and additional records
and alternates

Export to Navio

Exit

Select number of records to export





¿Cuánto trabajo requiere mapear un área de enumeración?

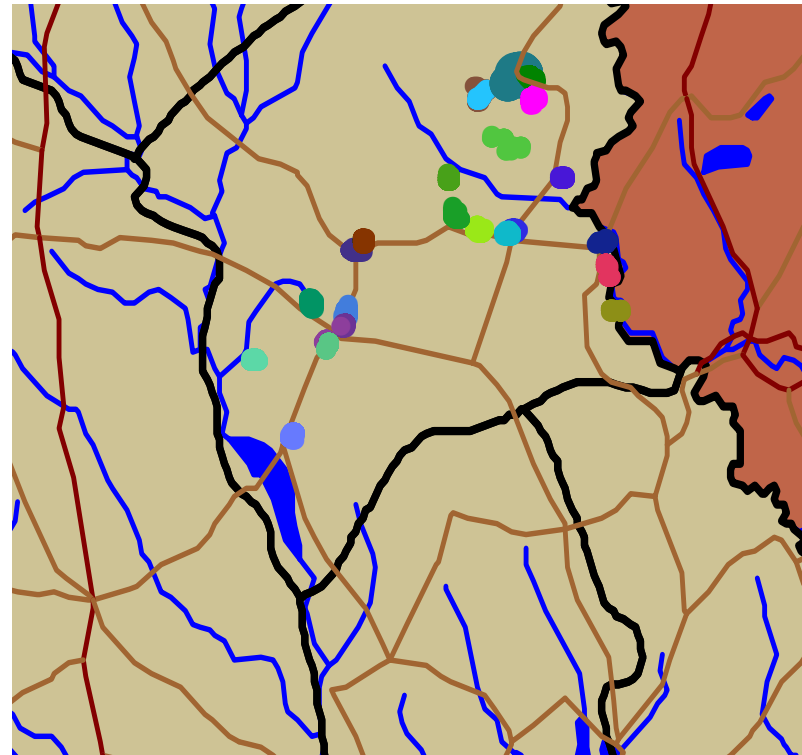
- De 1 a 3 minutos entre las lecturas del GPS (entre las unidades familiares)
- Entre 1 y 2 horas para mapear el EA





Análisis espaciales – no se limitan al mapeo de unidades familiares

- La encuesta del GPS permite el mapeo de características de interés que no forman parte del proceso de muestreo.
 - Clínicas, pozos
- Se puede combinar el GPS con otra información del GIS
 - Caminos, arroyos
- Análisis espaciales basados en la distancia
 - ¿Tienen la misma probabilidad de recibir intervención las unidades familiares en el borde exterior del EA?





Entrada de datos

DRC MII 2004 6:27
Monano árran ?
Pantalla unidad familiar 2

¿Cuánta gente durmió en esta vivienda anoche?

DRC MII 2004 6:27
Monano árran ?
Pantalla unidad familiar 2

¿Cuánta gente durmió en esta vivienda anoche?

DRC MII 2004 ok
Sírbase ingresar el número de personas que durmió en esta vivienda anoche.





Entrada de datos

DRC MII 2004 6:27

Pantalla unidad familiar 2

¿Cuánta gente durmió en esta vivienda anoche?

Anterior Siguiete

DRC MII 2004 6:27

Pantalla unidad familiar 2

0 ok X

7	8	9
4	5	6
1	2	3
+ / =	0	

Clear OK Cancel

Anterior Siguiete





Entrada de datos

DRC MII 2004 8:39

Pantalla unidad familiar 4

¿Por qué no hizo rociar su casa?
(Sólo una respuesta)

Seleccionar

Anterior Siguiente

DRC MII 2004 8:39

Pantalla unidad familiar 4

¿Por qué no hizo rociar su casa?
(Sólo una respuesta)

Seleccionar

- No estaba enterado
- Asustado; mata a los animales
- Demasiado costoso; no puedo pagarlo
- Demasiado trabajo; incómodo

Anterior Siguiente



Proyecto de Control de la Malaria en la Isla de Bioko (BIMCP, por sus siglas en inglés)

Encuesta a mediados del período de ejecución

Christopher Schwabe
Medical Care Development International

2^{da} Reunión Anual de Revisión
Londres, Inglaterra
4 y 5 de diciembre de 2005

